



НОВЫЙ ПРОЕКТ

общество с ограниченной ответственностью

Россия, 344082, г. Ростов-на-Дону,
ул. Тургеневская, 78 "а",
3 этаж, офис 301-304,
тел. +7(863) 285-00-86

ОГРН 1136195006782, ИНН 6167122328
КПП 616701001, р/с 40702810400210002778
в филиале Банка ГПБ (АО) г. Ростов-на-Дону
к/с 30101810700000000968, БИК 046015968

СРО-П-170-16032012

Заказчик:

**«Управления капитального строительства и
ЖКХ Администрации Азовского района».**

Наименование: Документация по планировке
территории для размещения линейного объекта:
«Строительство подъездной автодороги к
дошкольной образовательной организации в
с. Самарское Азовского района на 80 мест».

**Проект планировки территории.
Основная часть**

08/04-2019-ПП1

Том 1

г. Ростов-на-Дону
2019 г.



НОВЫЙ ПРОЕКТ

общество с ограниченной ответственностью

Россия, 344082, г. Ростов-на-Дону,
ул. Тургеневская, 78 "а",
3 этаж, офис 301-304,
тел. +7(863) 285-00-86

ОГРН 1136195006782, ИНН 6167122328
КПП 616701001, р/с 40702810400210002778
в филиале Банка ГПБ (АО) г. Ростов-на-Дону
к/с 30101810700000000968, БИК 046015968

СРО-П-170-16032012

Заказчик:

**«Управления капитального строительства и
ЖКХ Администрации Азовского района».**

Наименование: Документация по планировке
территории для размещения линейного объекта:
«Строительство подъездной автодороги к
дошкольной образовательной организации в
с. Самарское Азовского района на 80 мест».

Проект планировки территории.

Основная часть

08/04-2019-ПП1

Том 1

Директор

С.В. Полевода

**Главный инженер
проекта**

Г.Н. Рудометкин

г. Ростов-на-Дону
2019 г.

СОСТАВ ДОКУМЕНТАЦИИ ПО ПЛАНИРОВКЕ ТЕРРИТОРИИ

№ п/п	Обозначение документа	Наименование документа	Примечание
1	08/04-2019-ПП1	Том 1. Проект планировки территории. Основная часть.	
2	08/04-2019-ПП2	Том 2. Проект планировки территории. Материалы по обоснованию.	
3	08/04-2019-ПМ1	Том 3. Проект межевания территории. Основная часть.	
4	08/04-2019-ПМ2	Том 4. Проект межевания территории. Материалы по обоснованию.	

СОДЕРЖАНИЕ ТОМА 1

№ п/п	№ п/п	Наименование документов	Стр.	Примечание
1	08/04-2019-ПП1.С	СОСТАВ ДОКУМЕНТАЦИИ ПО ПЛАНИРОВКЕ ТЕРРИТОРИИ		
2	08/04-2019-ПП1.СО	СОДЕРЖАНИЕ ТОМА		
3	08/04-2019-ПП1.ТЧ	ПОЯСНИТЕЛЬНАЯ ЗАПИСКА К ПП		
		ПОЛОЖЕНИЕ о размещении размещения линейного объекта «Строительство подъездной автодороги к дошкольной образовательной организации в с. Самарское Азовского района на 80 мест».		
	1	Общие положения		
	2	Положение о размещении линейного объекта		
	3	Планировочные и архитектурно-пространственные решения		
4	08/04-2019-ПП1.ГЧ	ГРАФИЧЕСКАЯ ЧАСТЬ		
5	08/04-2019-ПП1	Чертеж планировки территории		

ПОЛОЖЕНИЕ

о размещении размещения линейного объекта
«Строительство подъездной автодороги к дошкольной образовательной организации
в с. Самарское Азовского района на 80 мест».

1. Общие положения

Целью разработки проекта планировки территории является размещение линейного объекта «Строительство подъездной автодороги к дошкольной образовательной организации в с. Самарское Азовского района на 80 мест».

Основными задачами проекта планировки территории являются:

- установление границ зон планируемого размещения линейного объекта «Строительство подъездной автодороги к дошкольной образовательной организации в с. Самарское Азовского района на 80 мест»;

- установление красных линий, обозначающих границы территорий, предназначенных для размещения линейных объектов.

Документация по планировке территории для размещения линейного объекта «Строительство подъездной автодороги к дошкольной образовательной организации в с. Самарское Азовского района на 80 мест» разработана в соответствии с действующим законодательством на основании:

- Постановления № 124 от 10.06.2019 Администрации Самарского сельского поселения Азовского района Ростовской области «О разработке проекта планировки и межевания территории для размещения линейного объекта: «Строительство подъездной автодороги к дошкольной образовательной организации в с. Самарское Азовского района на 80 мест» (см. Том 2, Приложение 1);

- Задания на выполнение работ по подготовке документации по планировке и межеванию территории для размещения линейного объекта «Строительство подъездной автодороги к дошкольной образовательной организации в с. Самарское Азовского района на 80 мест». (см. Том 2, Приложение 2).

2. Положение о размещении линейного объекта

Проект планировки территории выполнен для территории, расположенной в селе Самарское Самарского сельского поселения Азовского района Ростовской области.

Рассматриваемая территория предназначена для размещения линейного объекта «Строительство подъездной автодороги к дошкольной образовательной организации в с. Самарское Азовского района на 80 мест».

Проектом планировки определена зона планируемого размещения линейного объекта «Строительство подъездной автодороги к дошкольной образовательной организации в с. Самарское Азовского района на 80 мест».

Каталог координат поворотных точек границ зоны планируемого размещения линейного объекта приведен в таблице №1.

Таблица №1

№	X	Y	Длина (метров)	Дирекционный угол
1	2	3	4	5
Зона планируемого размещения линейного объекта				
1	391834,05	1430740,28		
			690,85	88°23'48"
2	391853,38	1431430,86		
			68,60	0°0'0"
3	391921,98	1431430,86		
			110,30	90°4'4"
4	391921,85	1431541,16		
			111,85	358°42'33"
5	392033,67	1431538,64		
			35,01	90°0'0"
6	392033,67	1431573,65		
			146,96	178°42'34"
7	391886,75	1431576,96		
			121,10	270°9'40"
8	391887,09	1431455,86		
			58,02	180°0'0"
9	391829,07	1431455,86		
			711,37	268°23'50"
10	391809,17	1430744,77		
			25,28	349°46'13"
1	391834,05	1430740,28		
Общая площадь: 27679,97 кв. метров				

5

3. Планировочные решения

Начало проектируемого участка принято на выезде из проектируемой дошкольной образовательной организации на 80 мест расположенной в селе Самарское, Самарского сельского поселения Азовского района Ростовской области.

Конец проектируемого участка принят на примыкании к асфальтированному участку автодороги.

Весь проектируемый участок расположен в границах населенного пункта

Строительство объекта «Строительство подъездной автодороги к дошкольной образовательной организации в с. Самарское Азовского района на 80 мест» предусматривается выполнить без разбивки на этапы.

Параметры линейного объекта «Строительство подъездной автодороги к дошкольной образовательной организации в с. Самарское Азовского района на 80 мест» приведены в таблице №2.

Таблица №2

Наименование	Значение
Категория дороги	Улица в жилой застройке: проезд
Расчетная скорость движения, км/ч	20
Направление движения	двухстороннее
Число полос движения	2
Ширина полосы движения, м	3,00
Ширина проезжей части, м	6,00
Дорожная одежда	Облегченного типа
Расчетные нагрузки:	
- дорожная одежда, кН	АК10
- искусственные сооружения, кН	АК14, НК14

В проекте планировки территории размещения линейного объекта «Строительство подъездной автодороги к дошкольной образовательной организации в с. Самарское Азовского района на 80 мест» установлены красные линии.

Красные линии установлены по границе зоны планируемого размещения линейного объекта.

Каталог координат поворотных точек красных линий приведен в таблице №3.

Таблица №3

№	X	Y	Длина (метров)	Дирекционный угол
1	2	3	4	5
Красная линия				
1	391834,05	1430740,28	690,85	88°23'48"
2	391853,38	1431430,86	68,60	0°0'0"
3	391921,98	1431430,86	110,30	90°4'4"
4	391921,85	1431541,16	111,85	358°42'33"
5	392033,67	1431538,64	35,01	90°0'0"
6	392033,67	1431573,65	146,96	178°42'34"
7	391886,75	1431576,96	121,10	270°9'40"
8	391887,09	1431455,86	58,02	180°0'0"
9	391829,07	1431455,86	711,37	268°23'50"

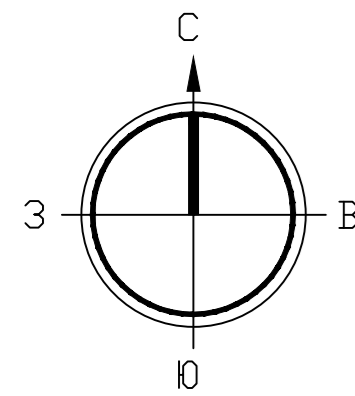
Документация по планировке территории для размещения линейного объекта «Строительство подъездной автодороги к дошкольной образовательной организации в с. Самарское Азовского района на 80 мест».

10	391809,17	1430744,77		
			25,28	349°46'13"
1	391834,05	1430740,28		

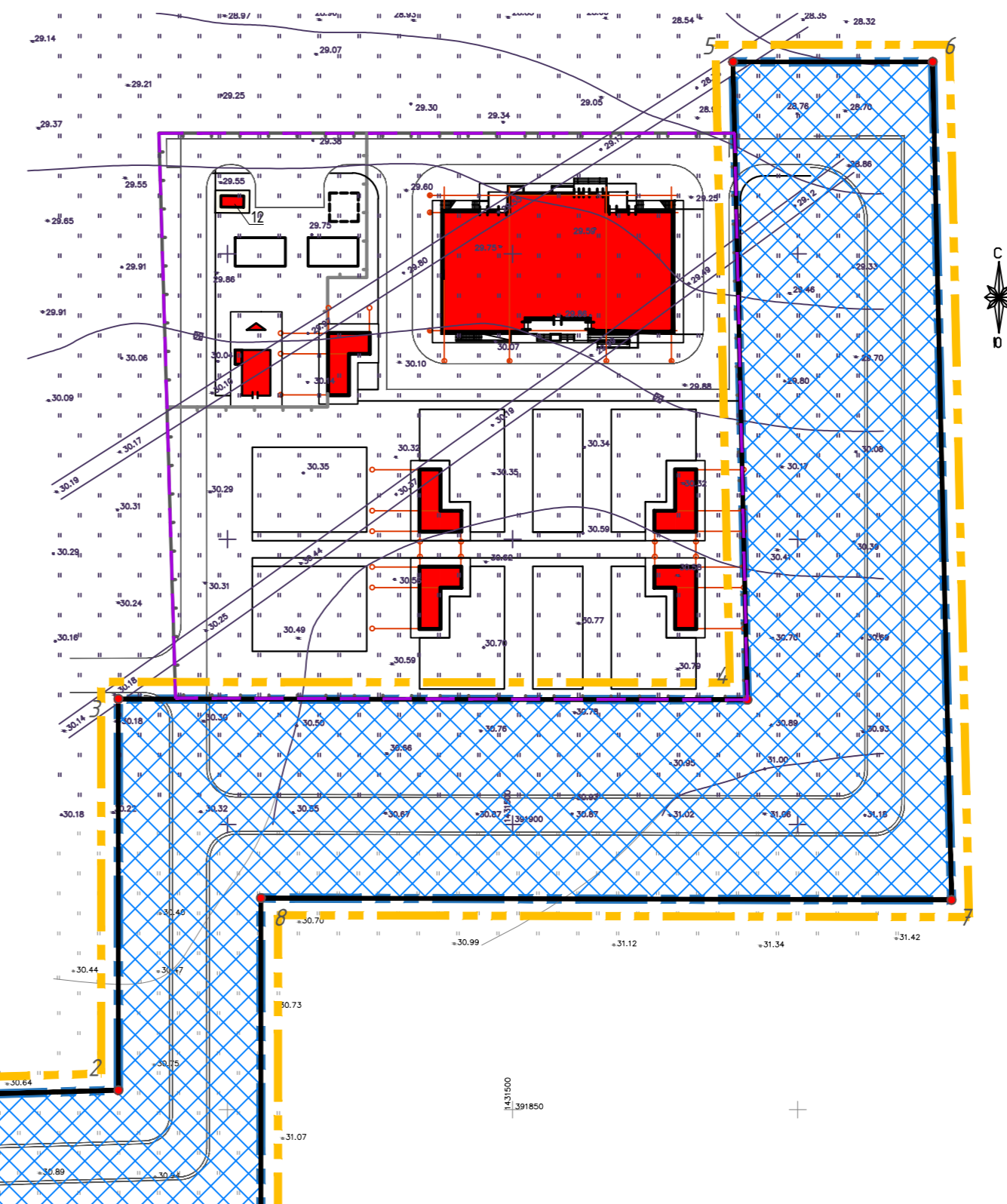
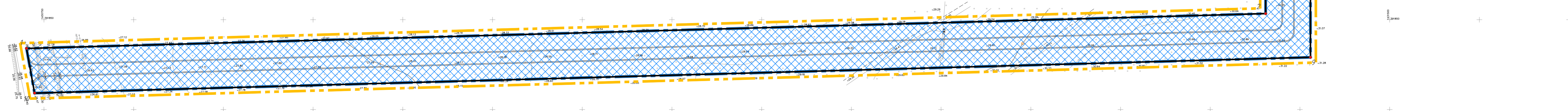
Основные планировочные показатели линейного объекта: «Строительство подъездной автодороги к дошкольной образовательной организации в с. Самарское Азовского района на 80 мест» приведены в таблице №4.

Таблица № 4






Показатели	Единица измерения	Проектное предложение
1	2	3
Зона планируемого размещения линейного объекта.	метров	27679,97



с. Самарское, Азовского
района Ростовской области



УСЛОВНЫЕ ОБОЗНАЧЕНИЯ

-  Граница подготовки проекта планировки территории
-  Граница зоны планируемого размещения линейного объекта
-  Устанавливаемые красные линии
-  Поворотная точка проектируемой красной линии / поворотная точка зоны планируемого размещения линейного объекта
-  Проектируемая дошкольная образовательная организация

					08/04-2019-ПП1					
					Документация по планировке и межеванию территории для размещения линейного объекта «Строительство подъездной автодороги к дошкольной образовательной организации в с. Самарское Азовского района на 80 мест».					
Изм.	Кол.уч.	Лист	№ док.	Подп.	Дата	Проект планировки территории. Основная часть	Стадия	Лист	Листов	
							ПП	1	1	
					Чертеж красных линий и зон планируемого размещения линейных объектов. М 1:1000			ООО "НОВЫЙ ПРОЕКТ"		

Инв.№ подл. Подпись и дата Взам.инв.№